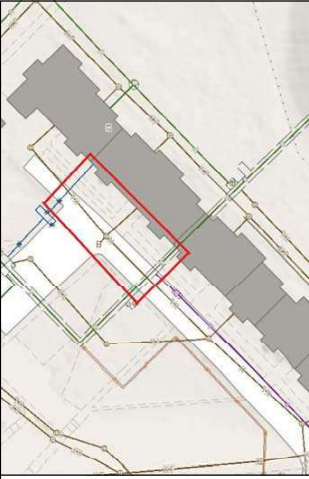
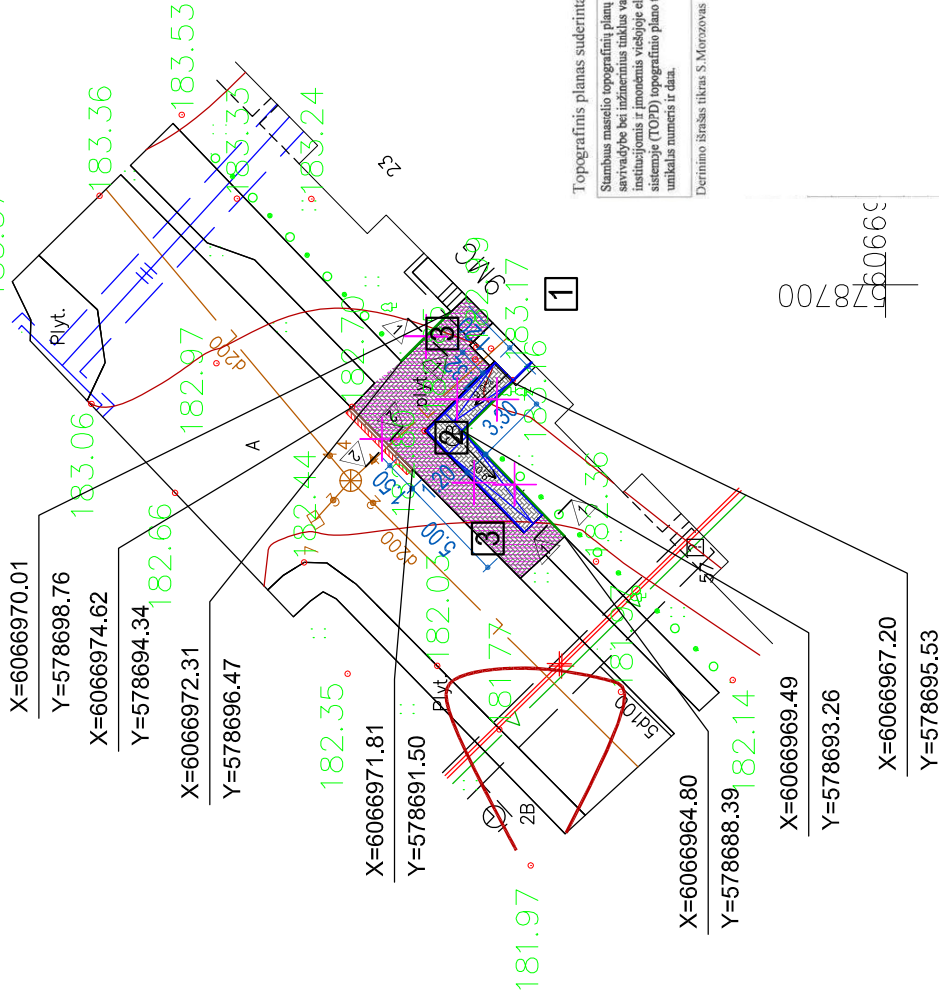




75/33 – 0255

PASTABOS:

1. DĖL STATYBOS DARBU RANGOVŲ KALTĖS STATYBŲ METU SUGADINTOS AR KITAI PAŽEISTOS DANGOS TURI BŪTI ATSTATYTOS I NE PRASTESNĖ KAIP PRADINĖ PADĖTI; SISTEMOJE;
2. NUŽYVĖJIMO KOORDINATĖS PATEIKTOS VALSTYBINĖJE LKS-94 KOORDINACIJŲ
3. VISI MATAVIMYS DUOTI METRAIS;
4. VISAS PO DANGOMIS IR KELTUVŲ ESANTIS AUGALINIS SLOUKSNIS TURI BŪTI NUKASTAS IR IŠVEŽTAS;
5. PROJEKTAS ATITINKA STATYBOS NORMAS, HIGIENOS GAMTOSAUGOS IR PRIEŠGAIBINIUS REKALAVIMUS;
6. PROJEKTAS ATITINKA STATYBOS NORMAS, HIGIENOS GAMTOSAUGOS IR PRIEŠGAIBINIUS REKALAVIMUS;
7. PROJEKTO SPRENDINIUS GALIMA KEISTI TIK GAVUS PROJEKTO AUTORIAUS SUTIKIMĄ.



SITUACIJOS SCHEMA

EKSPLIKACIJA IR SUTARTINIAI PAŽYMĖJIMAI

- 1. DAUGIABUTIS GYVENAMASIS NAMAS (6.3)
- 2. REKONSTRUOJAMAS (IŠLAIKANT ESAMUS GABARITUS) KITOS PASKIRTIES INŽINERINIS STATINYS (12) - PANDUSAS ŽMONĖMS SU NEGALIA
- 3. REMONTUOJAMAS KITOS PASKIRTIES INŽINERINIS STATINYS (12) - PĖSČIŲŲ TAKAS
- VEJOS BORTAI 1000x250x80mm - 15m
- IVAŽIAVIMO BORTAI ANT BETONINIO PAGRINDO 1000x220x150mm - 2m, KAIRINIS BORTAS - 1m, DEŠININIS BORTAS - 1m

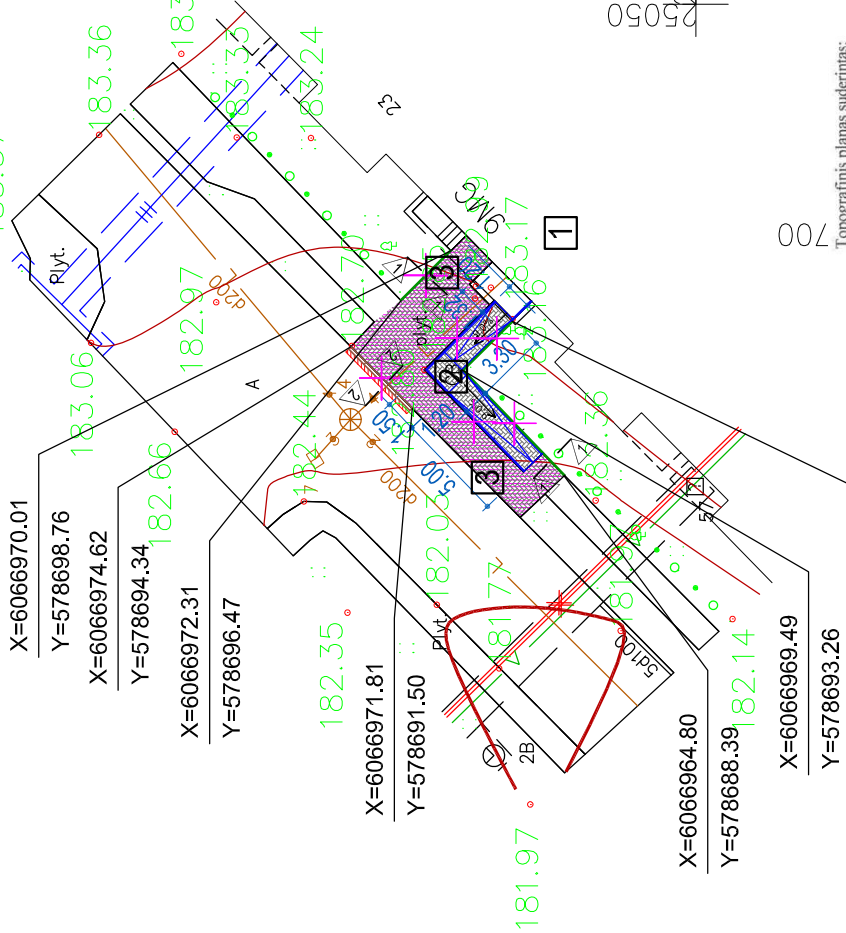
Topografinis planas suderintas:

Suderinimo data	Sutarktas unikalus Nr.
2021.03.31	13.21.2554

Dermimo išrašas tikras S.Morozovas



- 75/33 – 0255
1. DEL STATYBOS DARBU RANGOVO KALTES STATYBŲ METU SUGADINTOS AR KITAI PAZEISTOS DANGOS TURI BŪTI ATSTATYTOS I NE PRASTESNE KAP PRADINE PADETI; 2. NUOŽYMEJIMO KOORDINATĖS PATEIKTOS VALSTYBINĖJE LKS-94 KOORDINACIJŲ SISTEMOJE; 3. VISI MATYMENYS DUOTI METRAIS; 4. VISAS PO DANGOMIS IR KELTUVŲ ESANTIS AUGALINIS SLOUKSNIS TURI BŪTI NUKASTAS IR IŠVEŽTAS; 5. PROJEKTAS ATITINKA STATYBOS NORMAS, HIGIENOS GAMTOSAUGOS IR PRIEŠGAIRINIUS REKALAVIMUS; 7. PROJEKTO SPRENDINIUS GALIMA KEISTI TIK GAVUS PROJEKTO AUTORIAUS SUTIKIMĄ.



SITUACIJOS SCHEMA

1. EKSPLIKACIJA IR SUTARTINIAI PAŽYMĖJIMAI

- 1

2

3
- DAUGIABUTIS GYVENAMASIS NAMAS (6.3)

REKONSTRUOJAMAS (IŠLAIKANT ESAMUS GABARITUS) KITOS PASKIRTIES INŽINERINIS STATINYS (12) - PANDUSAS ŽMONĖMS SU NEGALIA

REMONTUOJAMAS KITOS PASKIRTIES INŽINERINIS STATINYS (12) - PĖSČIŲŲ TAKAS

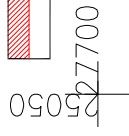
- VEJOS BORTAI 1000x250x80mm - 15m

IVAŽIAVIMO BORTAI ANT BETONINIO PAGRINDO 1000x20x150mm - 2m. KAIRINIS BORTAS - 1m, DEŠININIS BORTAS - 1m

BETONINIŲ PLYTELIŲ 375x375x70mm DANGA - 50m² (DERINTI PRIE ESAMŲ BETONINIŲ PLYTELIŲ)

ESAMŲ BETONINIŲ PLYTELIŲ DANGOS, BETONINIŲ BORTŲ IR PANDUSO IŠARDYMAS - 35m²

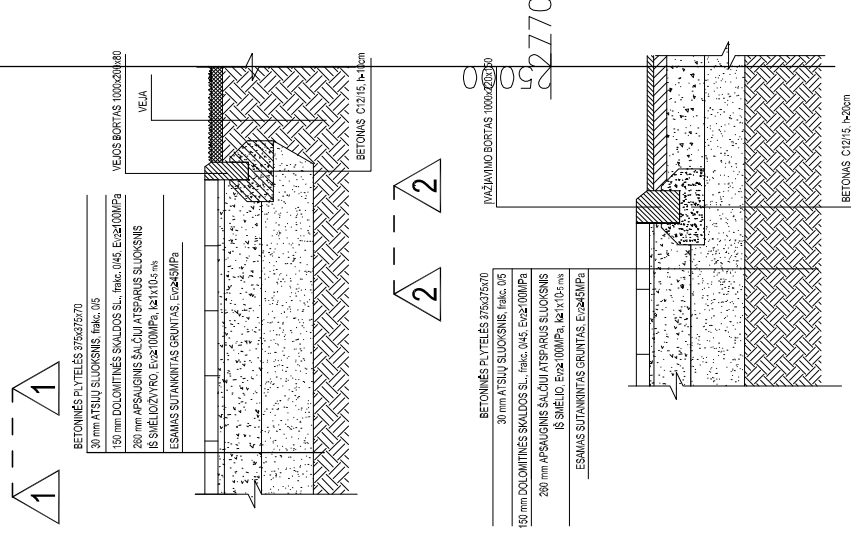
PAASFALTAVIMAS RANKINIŲ BŪDU - 2m²



Topografinis planas suderintas:

Sutarkaus narsdeto topografinių planų derinimo su savivaldybės bei inžinerinių tinklų valdymo institucijomis ir įmonių viešojoje elektroninėje sistemoje (TOPP) topografinio plano teritoriją sureikštas unikalus numeris ir data.	Suderinimo data	Sutarkaus unikalus Nr.
	2021-03-31	13.21.2554

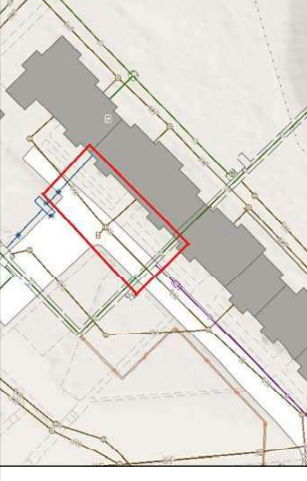
Derinimo išrašas tikras S. Morozovas





PASTABOS:

1. DĒL STATYBOS DARBU RANGŲ VALĖTĖS STATYBŲ METU SUGADINTI IR KITAPŲ PAŽEISTOS DANGOS TURI BŪTI ATSTATYTI JŲ NE PRASIEŠNE KIP PRADINĖ PADĖT; 2. NUZYMĖJIMO KOORDINATĖS PATEIKTOS VALSTYBINĖJE LKS-94 KOORDINACIŲ SISTEMOJE; 3. VISI MATMENYS DUOTI METRAIS; 4. VISAS PŲ DANGOMIS IR KĖLTUVŲ ESANTIS AULAGINIS SLUOKSNIS TURI BŪTI NUKASTAS IR IŠVĖJAS; 5. PROJEKTAS ATITINKA STATYBOS NORMAS, HIGIENOS SAMTOSAUGOS IR PRIĖSARGINIUS REKALAVIMUS; 6. PROJEKTO SPRENDINIUS GALIMA REISI TI TIK GAVUS PROJEKTO AUTORIAUS SUTIKIMĄ.



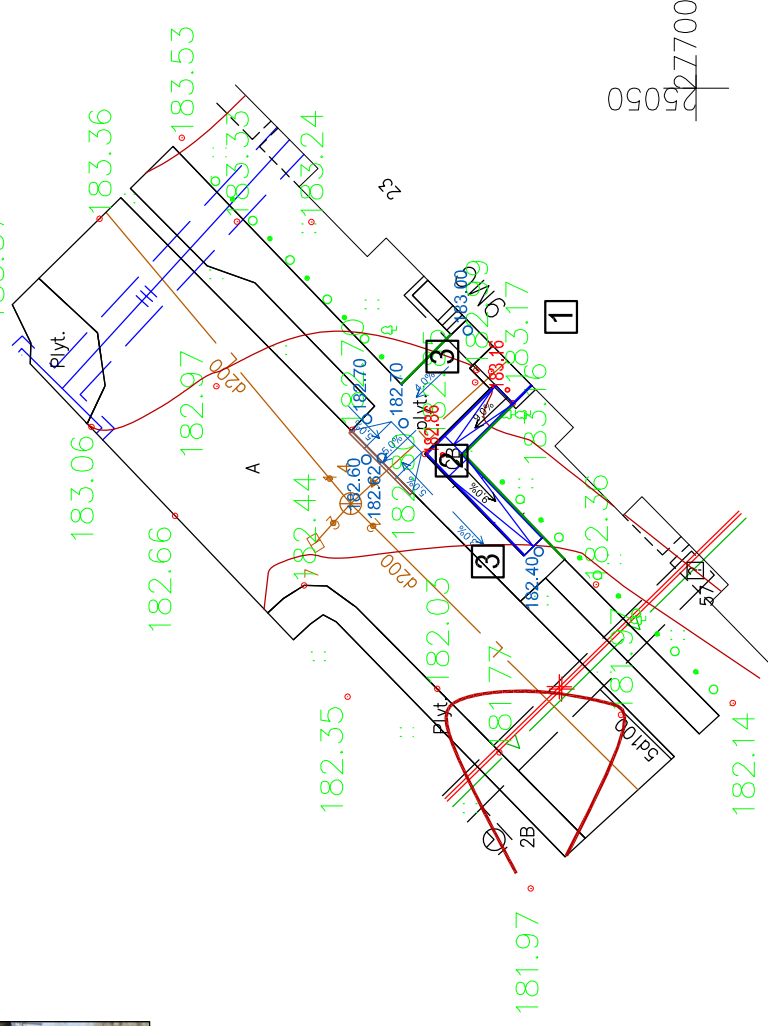
SITUACIJS SCHEMA

EKSPLIKACIJA IR SUTARTINIAI PAŽYMĖJIMAI

1. DAUGIABUTIS GYVENAMASIS NAMAS (6.3)
2. REKONSTRUOJAMAS (IŠLAIKANT ESAMUS GABARITUS) - KITOS PASKIRTIES INŽINERINIS STATINYS (12) - PANDUSAS ŽVONĖMS SU NEGALIA
3. REMONTUOJAMAS KITOS PASKIRTIES INŽINERINIS STATINYS (12) - PĖSIČIŲ TAKAS

PROJEKTEINĖS PANDUSO PAVIRŠIAUS ALTIJTUDĖS

PROJEKTUOJAMŲ DANGŲ ALTIJTUDĖS



700

25050

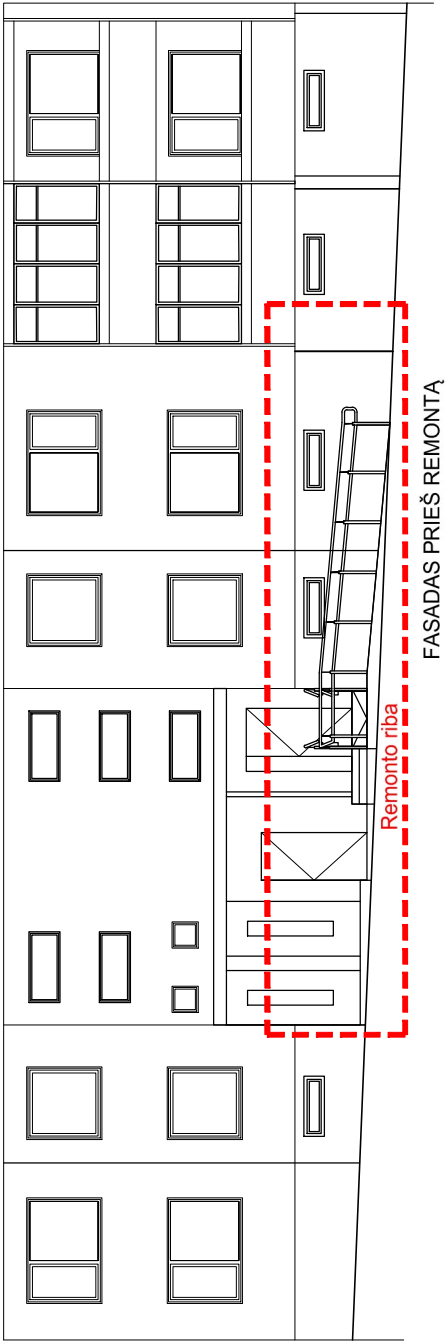
78700
6066950

Topografinis planas suderintas:

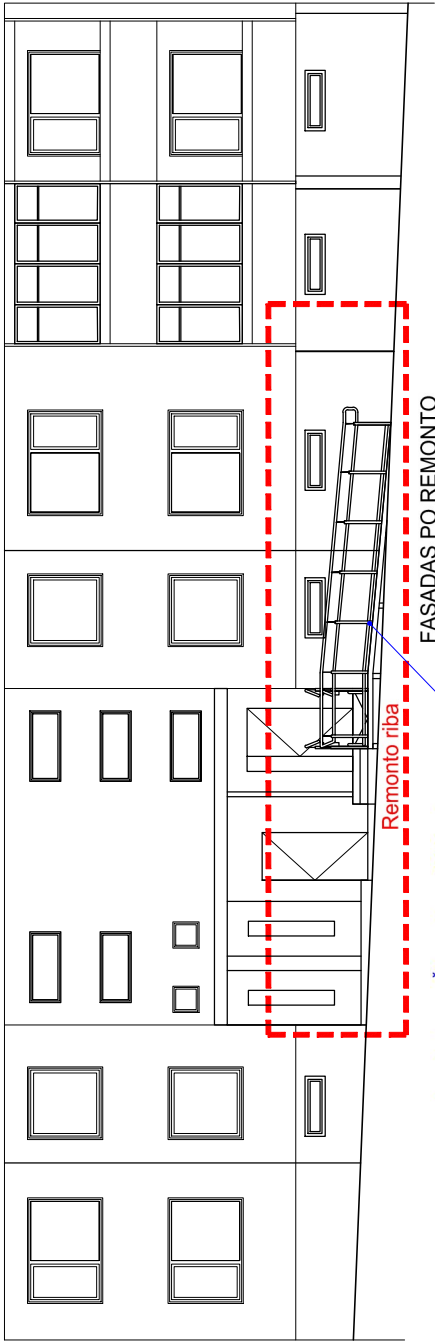
Sīmauba masēlio topogrāfijāni plāni dērtinim su savivaldībē bi infērinimus tūklus valdāncijomis institūcijomis r jmonēmis vīšējoje elektronijē sistēmōje (TOPD) topogrāfijāni plāno teritorijā suitektas unikalūs numērs r data.	Sudērinimo data	Suitektas unikalūs Nr
	2021-03-31	13.21.2554



ESAMOS SITUACIJOS FOTOFIKSACIJA



FASADAS PRIEŠ REMONTĄ



FASADAS PO REMONTO

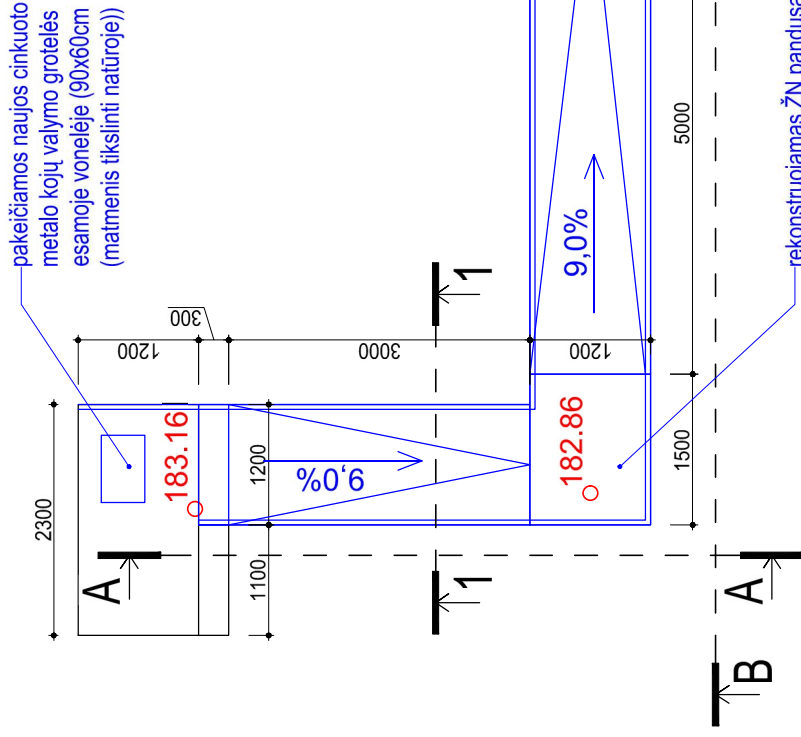
rekonstruojamas ŽN pandusas (išlaikant esamus gabaritūs) demontuojamos esamos konstrukcijos, įrengiamas cinkuoto metalo neigaliųjų pandusas ant atramų ir nerūdijančio plieno neigaliųjų turėklai (pagal TS reikalavimus), tvirtinimas prie esamų laiptų ir betoninių plytelių dangos

DERINIMŲ LENTELĖ

PASTABOS:

1. Visos medžiagos ir prietaisai turi atitikti techninę specifikaciją;
2. Prieš užsąkanti gaminius būtina išsimačiuoti esamą situaciją;
3. Reikalingai darbų kokybei pateikti techninėje specifikacijoje;
4. Turi būti atlikti visi ardymo, demontavimo, paruošiamieji darbai susiję su apraše nurodytais įrengimo darbais.
5. Visos statybinės atliekos turi būti utilizuotos vadovaujantis atliekų tvarkymo įstatymais ir taisyklėmis;
6. Bet kurios priemonės įgyvendinimo darbai turi būti atlikti iki galo - „pilnas įrengimas“ turi reikšti ne tik darbų atlikimą ir įrengimus, nurodytus techninėse specifikacijose, brėžiniuose, reikalavimuose darbam bei medžiagoms, bet ir visus atskirinius įvairius komponentus, kurie reikalingi pilnam darbų atlikimui.
7. Darbų ir medžiagų kiekiui turi būti tikslinami natūroje, atlikus atitinkamus darbus, pagal faktinę medžiagą;
8. Visi darbai, nenurodyti projekte, tačiau būtini atlikti, kad padaryti visus darbus pagal šį projektą, kuriuos statybos rangovas galėjo ir turėjo numatyti, daromi statybos darbų rangovo sąskaita.

Vaizdas iš priekio M1:50



pakeičiamos naujos cinkuoto metalo kojų valymo grotelės esamoje vonelėje (90x60cm (matmenis fiksuoti natūroje))

rekonstruojamas ŽN pandusas (išlaikant esamus gabaritų) demontuojamos esamos konstrukcijos, įrengiamas cinkuoto metalo neigaliųjų pandusas ant atramų ir nerūdijančio plieno neigaliųjų turėklai (pagal TS reikalavimus), tvirtinimas prie esamų laiptų ir betoninių plytelių dangos

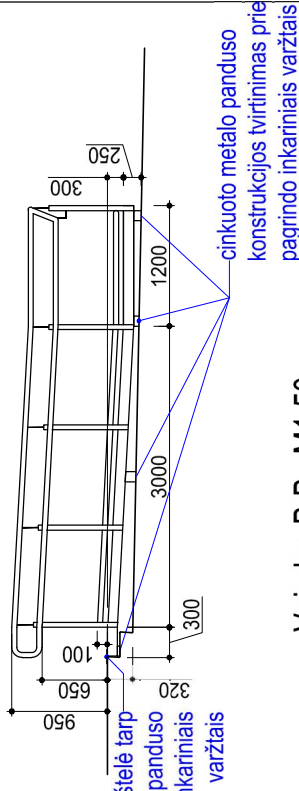
PASTABOS:

1. Visos medžiagos ir prietaisai turi atitikti techninę specifikaciją;
2. Prieš užsąskant gaminius būtina išsimačiuoti esančią situaciją;
3. Reikalingi darbai kokybei pateikti techninėje specifikacijoje;
4. Turi būti atlikti visi ardymo, demontavimo, paruošiamieji darbai susiję su apraše nurodytais įrengimo darbais;
5. Visos statybos atliekos turi būti užliuztos vadovaujantis atliekų tvarkymo įstatymais ir taisyklėmis;
6. Bet kurios priemonės įgyvendinimo darbai turi būti atlikti iki galo - „pilnas įrengimas“. Žodžiai „pilnas įrengimas“ turi reikšti ne tik darbų atlikimą ir įrengimus, nurodytus techninėse specifikacijose, brėžniuose, reikalavimuose darbanis bei medžiagoms, bet ir visus atsitiktinius įvairius žymenčius, kurie reikalingi pilnam darbų atlikimui;
7. Darbai ir medžiagų tiekimai turi būti tiksliai nurodyti, atsižvelgiant į medžiagų specifikacijas, pateiktas techninėse specifikacijose, brėžniuose, reikalavimuose;
8. Visi darbai turi būti atlikti pagal aprašą, kuris yra patvirtintas, padarinti visus darbus pagal šį aprašą, kurioje stovys rangovas galėjo ir turėjo numatyti, daromi statybos darbai rangovo sąskaitą;

JUNGIMO PLOKŠTELĖ (PAVYZDYS)



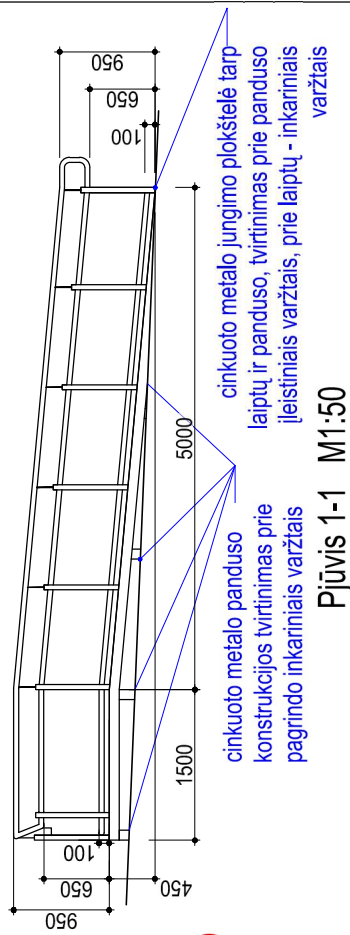
Vaizdas A-A M1:50



cinkuoto metalo jungimo plokštelė tarp laiptų ir panduso, tvirtinimas prie panduso įleistiniais varžtais, prie laiptų - inkarniais varžtais

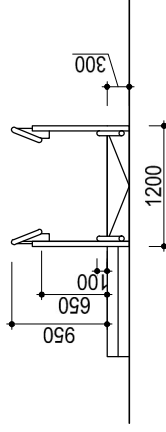
cinkuoto metalo panduso konstrukcijos tvirtinimas prie pagrindo inkarniais varžtais

Vaizdas B-B M1:50



cinkuoto metalo panduso konstrukcijos tvirtinimas prie pagrindo inkarniais varžtais

Pjūvis 1-1 M1:50



DERINIMŲ LENTELĖ